

“เวลาหน้าฝน น้ำที่นี้จะสีออกแดงเลยครับ
น้ำประปาหมู่บ้านมาจากน้ำในห้วยจากป่าจากเขา
ทำฝายกั้นน้ำ แล้วเอาน้ำจากฝายกั้นน้ำที่ใช้
การเกษตรมาใช้ทำประปาหมู่บ้าน บางที อาบน้ำนี้ ผี
ขึ้นเลยนะ มันไม่สะอาด”



ผอ.อาวุธ เป็นไทย โรงเรียนบ้านประดู่งาม



โรงเรียนบ้านประดู่งามตั้งอยู่ในพื้นที่ ต.ห้วยยายจิว อ.เทพสถิต จ.ชัยภูมิ ไม่ไกลจากสถานที่ท่องเที่ยวประจำจังหวัดอันโด่งดังซึ่งเป็นที่รู้จักกว้างขวางอย่าง“ทุ่งดอกกระเจียว”มากนัก

ระยะทางประมาณ 2 กิโลเมตรก่อนจะถึงโรงเรียนเต็มไปด้วยความขรุขระและไผ่ปูนสีแดงของถนนลูกรัง ตัดผ่านไร่มันสำปะหลัง อ้อย และพริก ซึ่งเป็นอาชีพหลักของชาวบ้านที่นี่

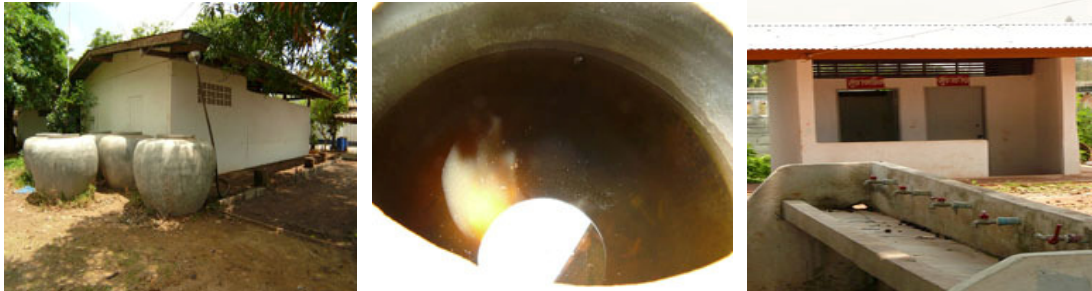


“ตอนนี้เป็นหน้าแล้ง ทางเข้าโรงเรียนก็เลยเป็นฝุ่นอย่างนี้ ถ้าหน้าฝน กว่าจะถึงโรงเรียนก็ทุลักทุเลใช้ได้เลย เพราะทางจะแยกว่านี้มาก” นายอาวุธ เป็นไทย ผู้อำนวยการโรงเรียนบ้านประดู่งามกล่าวขณะขับรถพาเราเข้าไปยังโรงเรียน

โรงเรียนบ้านประดู่งาม เปิดสอนระดับชั้นอนุบาล1- ประถมศึกษาปีที่6 มีนักเรียนทั้งหมด 67 คน ครู 5 คน



“น้ำ” เป็นปัญหาหลักของทางโรงเรียน เนื่องจากถังเก็บน้ำที่มีอยู่นั้นชำรุด ไม่สามารถเก็บกักน้ำไว้ได้ ประกอบกับน้ำที่ใช้ดื่มซึ่งได้จากประปาหมู่บ้าน ก็ไม่สะอาดพอที่จะใช้ดื่มอย่างแท้จริง ยืนยันได้จากผลการตรวจคุณภาพน้ำจากโรงพยาบาลเทศบาล ที่ผลปรากฏว่าคุณภาพน้ำของโรงเรียนไม่สามารถใช้ดื่มได้ เนื่องจากมีสารเจือปนหรือสารปนเปื้อนในน้ำสูงเกินกว่าที่มาตรฐานกำหนด เด็กๆจึงต้องนำน้ำดื่มมาจากบ้านเอง ซึ่งก็ไม่สะอาดพอเพราะเป็นน้ำฝนหรือเป็นน้ำประปาหมู่บ้านที่รองใส่ถังหรือโอ่งไว้นั่นเอง



“เวลาหน้าฝน น้ำที่นี้จะสีออกแดงเลยครับ น้ำประปาหมู่บ้านมาจากน้ำในห้วยจากป่าจากก็ทำฝายกั้นน้ำ แล้วเอาน้ำจากฝายกั้นน้ำที่ใช้ทำการเกษตรมาใช้ทำประปาหมู่บ้าน บางที่อาบน้ำฝืนขึ้นเลยนะ มันไม่สะอาด”

ผอ.อาวุธให้ข้อมูลเพิ่มเติมว่าแหล่งน้ำของโรงเรียนคือประปาหมู่บ้าน แต่ยังไม่สะดวกเนื่องจากน้ำไม่ได้ไหลตลอดทั้งวัน แต่มีเวลาเปิดปิด

“โรงเรียนใช้น้ำประปาหมู่บ้าน น้ำไม่ได้ไหลตลอด เปิดเฉพาะตอนเช้าและตอนเย็น ตอนเช้าก็ประมาณ 6โมง-9โมง ตอนเย็นก็บ่าย3-4โมง”



จากการที่น้ำจากประปาหมู่บ้านเปิดเป็นบางเวลาประกอบกับโรงเรียนไม่มีถังเก็บสำรองน้ำไว้ใช้ในยามที่ประปาไม่ไหล ทำให้ครู นักเรียน ต่างประสบปัญหาด้านน้ำดื่มและน้ำใช้

“หวังอยากได้ตรงนี้ที่สุดที่ทางมูลนิธิจะให้ทุนสำหรับถังเก็บน้ำและเครื่องกรองน้ำ นอกจากน้ำดื่ม เด็กๆไม่มีน้ำสำหรับแปรงฟัน หลังจากทานข้าวก็ต้องแปรงฟันใช้มัย น้ำที่นี้ขุ่น สกปรก ไซ

ไม่ได้ ก็ลำบาก ถ้าได้เครื่องกรองน้ำมา โรงเรียนก็ยังมีน้ำใช้ ไม่ต้องรอหมู่บ้าน จนเป็นต้องใช้ก็ใช้”

ถังเก็บน้ำจึงมีความสำคัญมากต่อโรงเรียน เพื่อใช้ประโยชน์ในการเก็บสำรองน้ำไว้ใช้ในยามที่น้ำประปาหมู่บ้านไม่ไหล และเครื่องกรองน้ำจะช่วยให้เด็ก ๆ และคุณครูได้ดื่มน้ำสะอาดทุกที่ต้องการ

